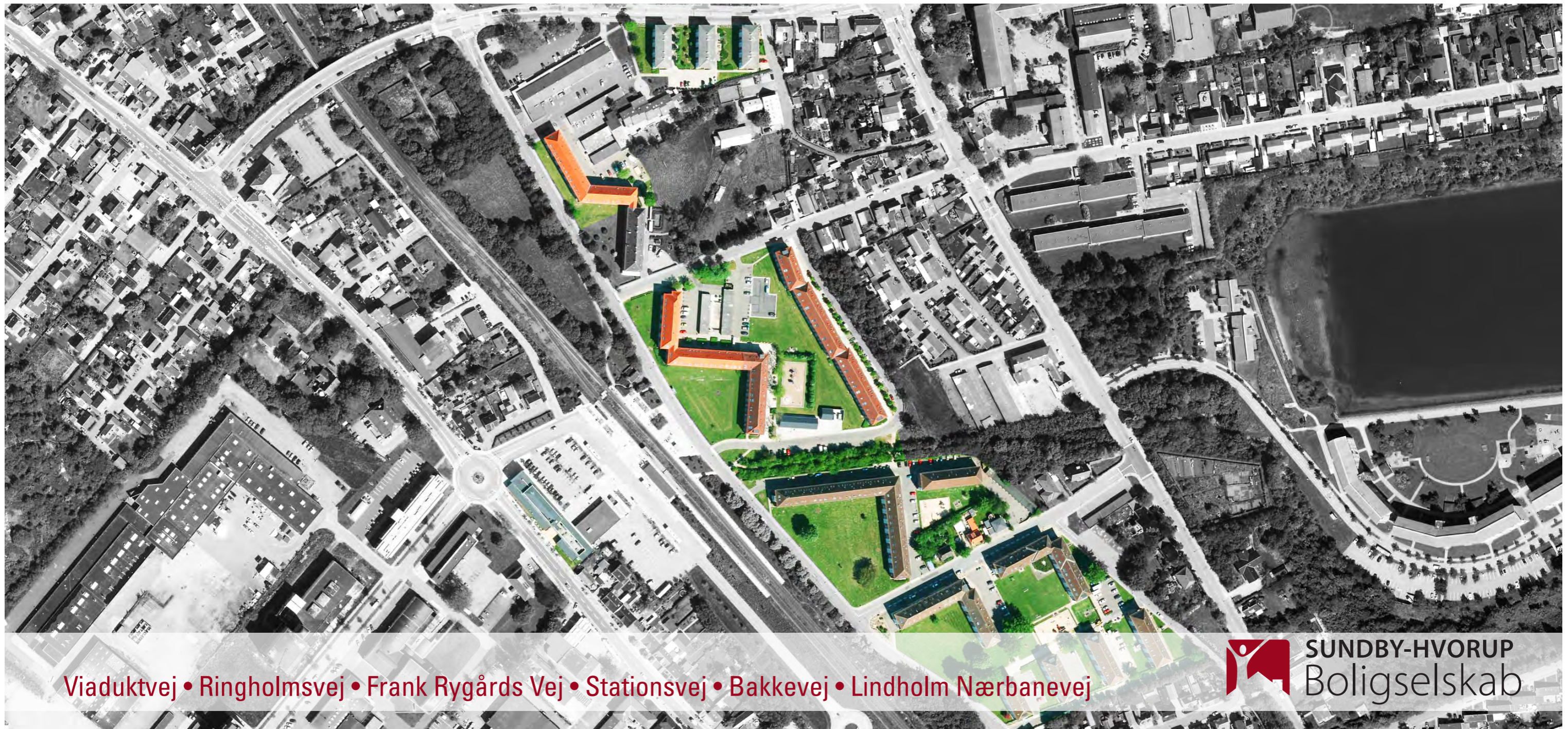


# LINDHOLM AFDELING 3

SUNDBY-HVORUP BOLIGSELSKAB, AFD. 3 - UDDRAG AF HELHEDSPLAN

23.10.2020  
Version 6



Viaduktvej • Ringholmsvej • Frank Rygårds Vej • Stationsvej • Bakkevej • Lindholm Nærbanevej

 **SUNDBY-HVORUP**  
Boligselskab

# BEBYGGELSEN I DAG

## Boligsammensætning



### Gl. afd. 02

Viaduktvej 8a - 12b

1 værelses boliger	0
2 værelses boliger	10
3 værelses boliger	26
4 værelses boliger	0
5 værelses boliger	0
<b>Boliger i alt</b>	<b>36</b>

### Gl. afd. 33

Lindholm Nærbanevej 3 (ungdomsboliger)

1 værelses boliger	0
2 værelses boliger:	36
3 værelses boliger	0
4 værelses boliger	0
5 værelses boliger	0
<b>Boliger i alt</b>	<b>36</b>

### Gl. afd. 03

Stationsvej 41-57, Frank Rygårdsvej 1-7, Frank Rygårdsvej 2-10, Frank Rygårdsvej 12-16, Ringholmsvej 2-24

1 værelses boliger	8
2 værelses boliger	108
3 værelses boliger	103
4 værelses boliger	27
5 værelses boliger	5
<b>Boliger i alt</b>	<b>251 + 1 erhverv (4 vær.)</b>

### Gl. afd. 09

Stationsvej 59-65, Bakkevej 12-30 og Bakkevej 42

1 værelses boliger	2
2 værelses boliger	60
3 værelses boliger	51
4 værelses boliger	0
5 værelses boliger	0
<b>Boliger i alt</b>	<b>113</b>

### Gl. afd. 11

Bakkevej 32-40 og Stationsvej 67-75

1 værelses boliger	30
2 værelses boliger	27
3 værelses boliger	33
4 værelses boliger	16
5 værelses boliger	0
<b>Boliger i alt</b>	<b>106</b>

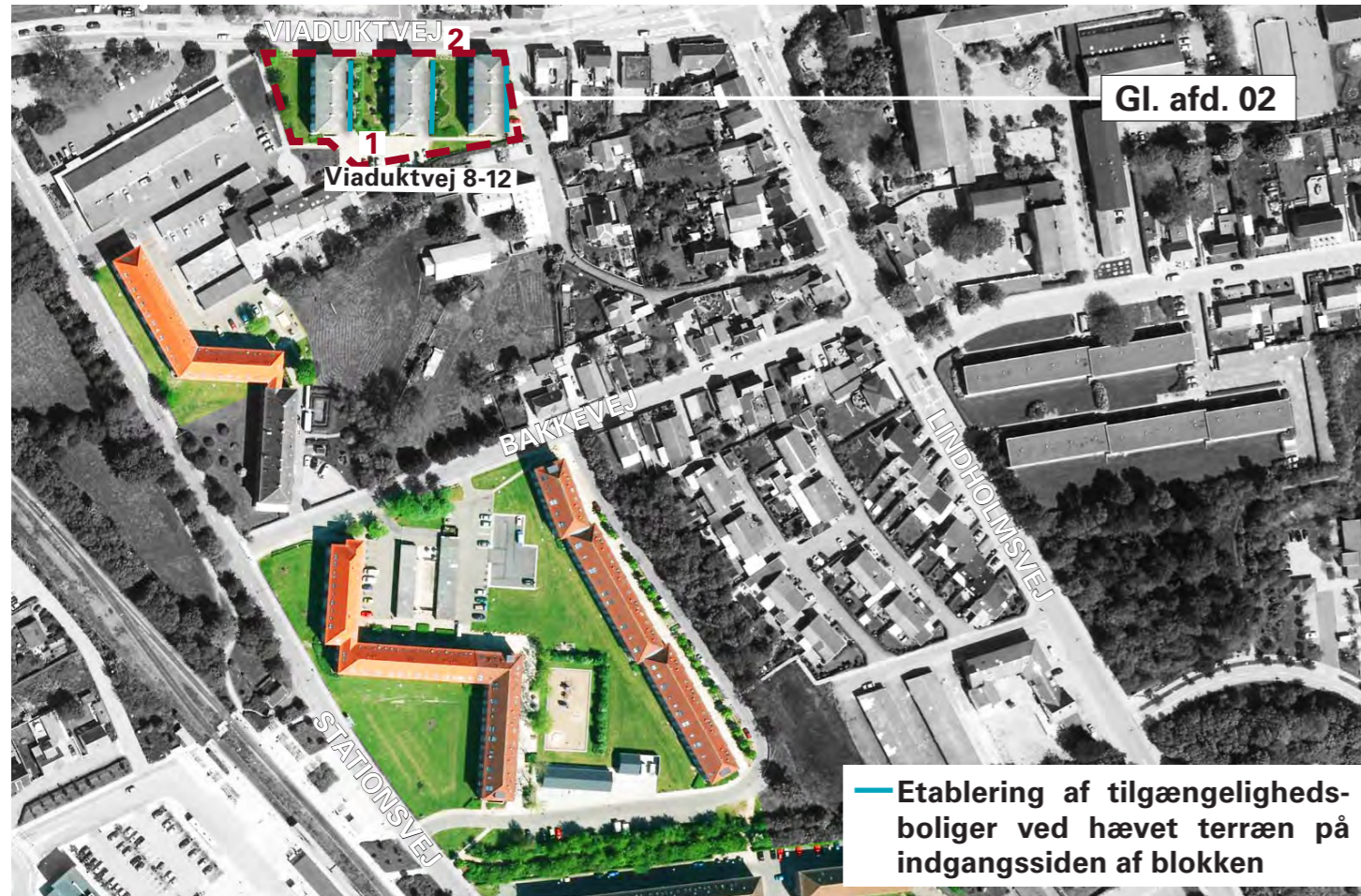
### Boliger ialt

1 værelses boliger	40
2 værelses boliger:	241
3 værelses boliger	213
4 værelses boliger	43 + 1 erhverv
5 værelses boliger	5

**BOLIGER I ALT 542**

# GL. AFD. 02

## Viaduktvej 8a - 12b



### I ALLE BOLIGERNE UDFØRES:

- Etablering af tilgængelighedsboliger i stueetagen
- Facaderenovering med ny skalmur
- Udskiftning af vinduer
- Udskiftning af entrédøre
- Renovering af de eksisterende lukkede altaner
- Ny tagbeklædning
- Renovering af badeværelser
- Etablering af fugtstyret udsugningsventilatorer i badeværelser
- Udskiftning af faldstammer og afløb
- Udskiftning af vandrør i kældre og tagrum

### I TILGÆNGELIGHEDSBOLIGERNE UDFØRES DESUDEN:

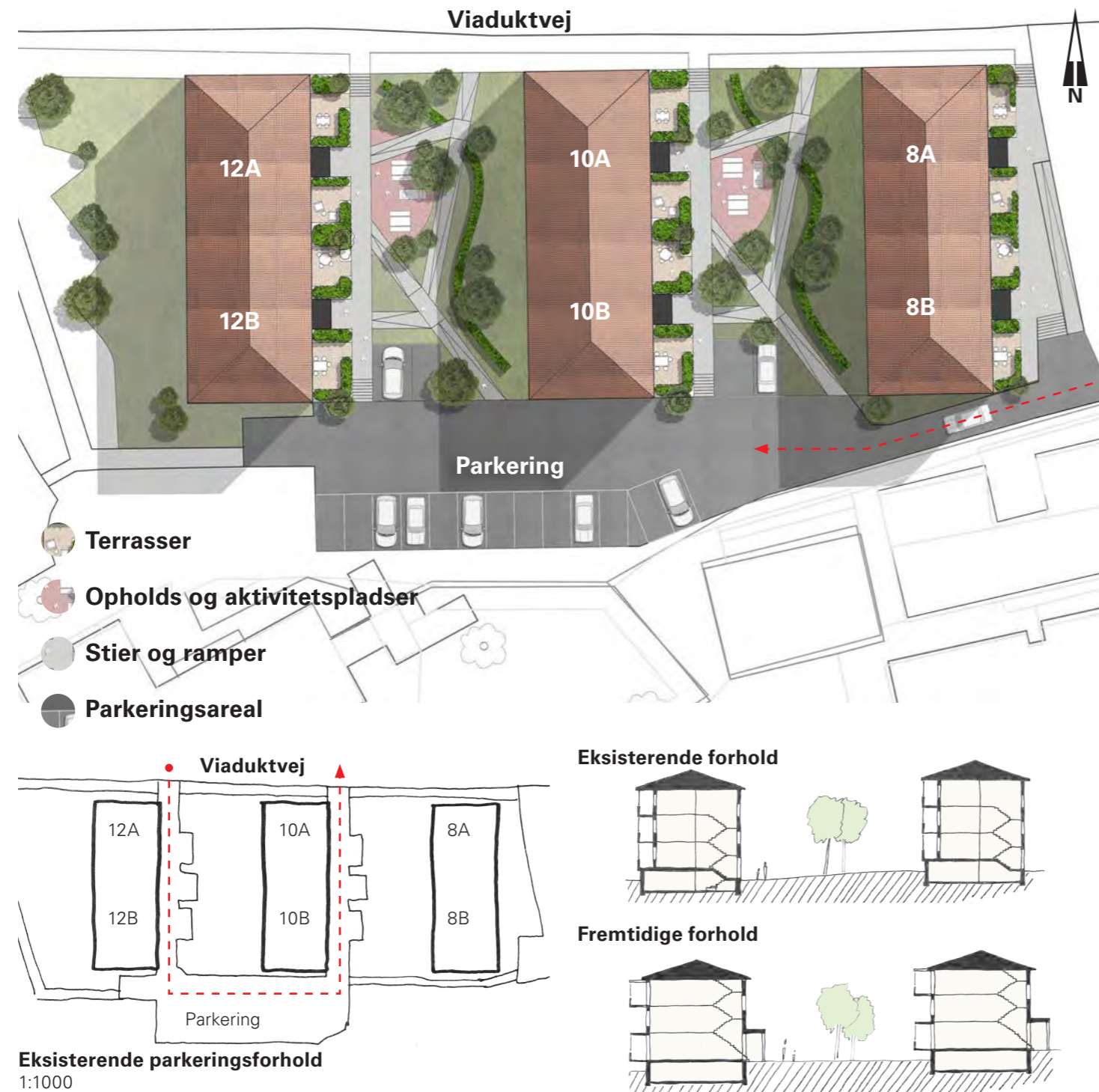
- Ombygning til en mere rummelig indretning, med plads til tilgængelighed
- Nyt badeværelse med plads til tilgængelighed
- Renovering / ombygning af køkken
- Renovering / udskiftning af gulve mv. i de dele af boligen der berøres af ombygningen.

### I UDEAREALERNE UDFØRES:

- Omlægning af indkørsel og parkering, så vejene kommer væk fra boligerne
- Terrænregulering så der opnås niveaufri adgang til stueetagen
- Udvikling af udearealerne med nye opholdsarealer og beplantning
- Udvidelse af parkeringsarealet

# GL. AFD. 2 - VIADUKTVEJ 8B-12B

## SITUATIONSPLAN



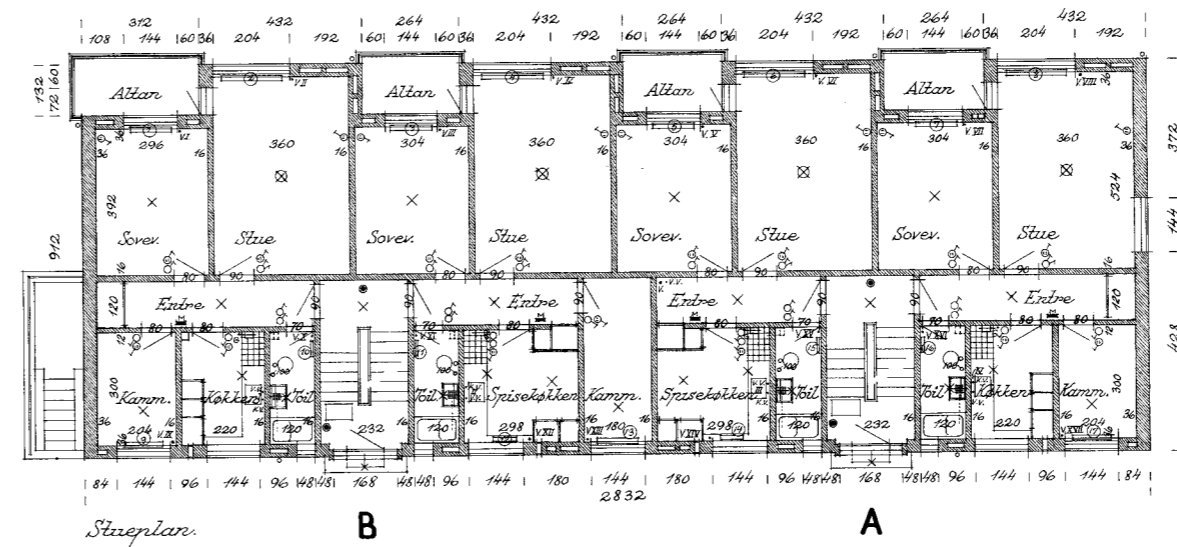
# GL. AFD. 2 - VIADUKTVEJ 8B-12B

## TILGÆNGELIGHED

### VIADUKTVEJ 8A - 12B - STUEETAGEN

#### Eksisterende forhold

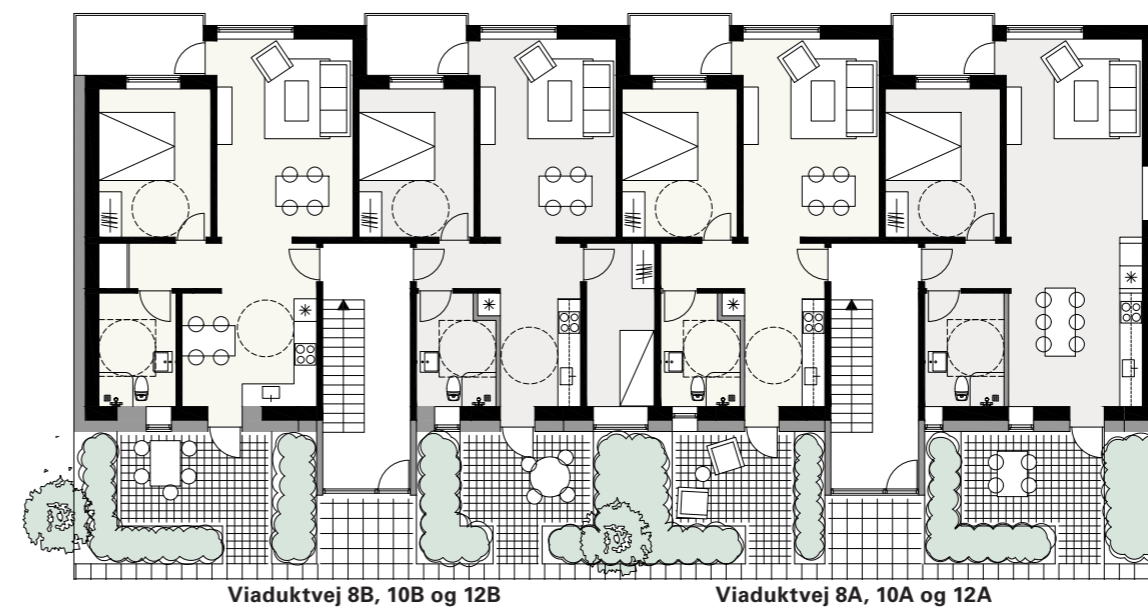
Adresse	Bolig	Værelser	Nyt areal
Viaduktvej 8a, 10a og 12a	ST. TH	3	72m <sup>2</sup>
	ST. TV	2	63m <sup>2</sup>
Viaduktvej 8b, 10b og 12b	ST. TH	3	73m <sup>2</sup>
	ST. TV	3	72m <sup>2</sup>



Eksisterende forhold  
1:200

#### Fremtidige forhold

Adresse	Bolig	Værelser	Nyt areal
Viaduktvej 8a, 10a og 12a	ST. TH	2	73m <sup>2</sup>
	ST. TV	2	64m <sup>2</sup>
Viaduktvej 8b, 10b og 12b	ST. TH	3	74m <sup>2</sup>
	ST. TV	2	73m <sup>2</sup>



Fremtidige forhold  
1:200



# GL. AFD. 11

## Bakkevej 32-40 og Stationsvej 67-75



### I BOLIGERNE UDFØRES:

- Facaderenovering med ny skalmur
- Udskiftning af vinduer
- Udskiftning af entrédøre
- Renovering af de eksisterende havealtaner med ny brystning (evt. udvidelse)
- Renovering af de eksisterende køkkenaltaner
- Renovering af badeværelser
- Etablering af fugtstyret udsugningsventilatorer i badeværelser på alle badeværelser
- Udskiftning af faldstammer og afløb

### I UDEAREALERNE UDFØRES:

- På Bakkevej 32-40 etableres hævet terræn med private terrasser til boligerne i stueetagen
- Yderligere tiltag for udearealerne ved Bakkevej 32-40 jf. plan for Gl. afd. 9.
- På stationsvej 67-75 foretages kun minimale ændringer i udearealerne (reetablering efter facaderenovering)



# GL. AFD. 09

Stationsvej 59-65, Bakkevej 12-30 og Bakkevej 42



## I BOLIGERNE UDFØRES:

- Facaderenovering med ny skalmur
- Udskiftning af vinduer
- Udskiftning af entrédøre
- Renovering af de eksisterende køkkenaltaner
- Renovering af badeværelser
- Etablering af fugtstyret udsugningsventilatorer i badeværelser
- Udskiftning af faldstammer og afløb

## I UDEAREALERNE UDFØRES:

- Etablering af hævet terræn med private terrasser til boligerne i stueetagen
- Nye opholds- og aktivitetsområder
- Ny eller opdateret belysning i udearealerne, der kan øge trygheden i området
- Generel opdatering af udearealerne



# GL. AFD. 9 OG 11 - BAKKEVEJ 12-42 OG STATIONSVEJ 59-65

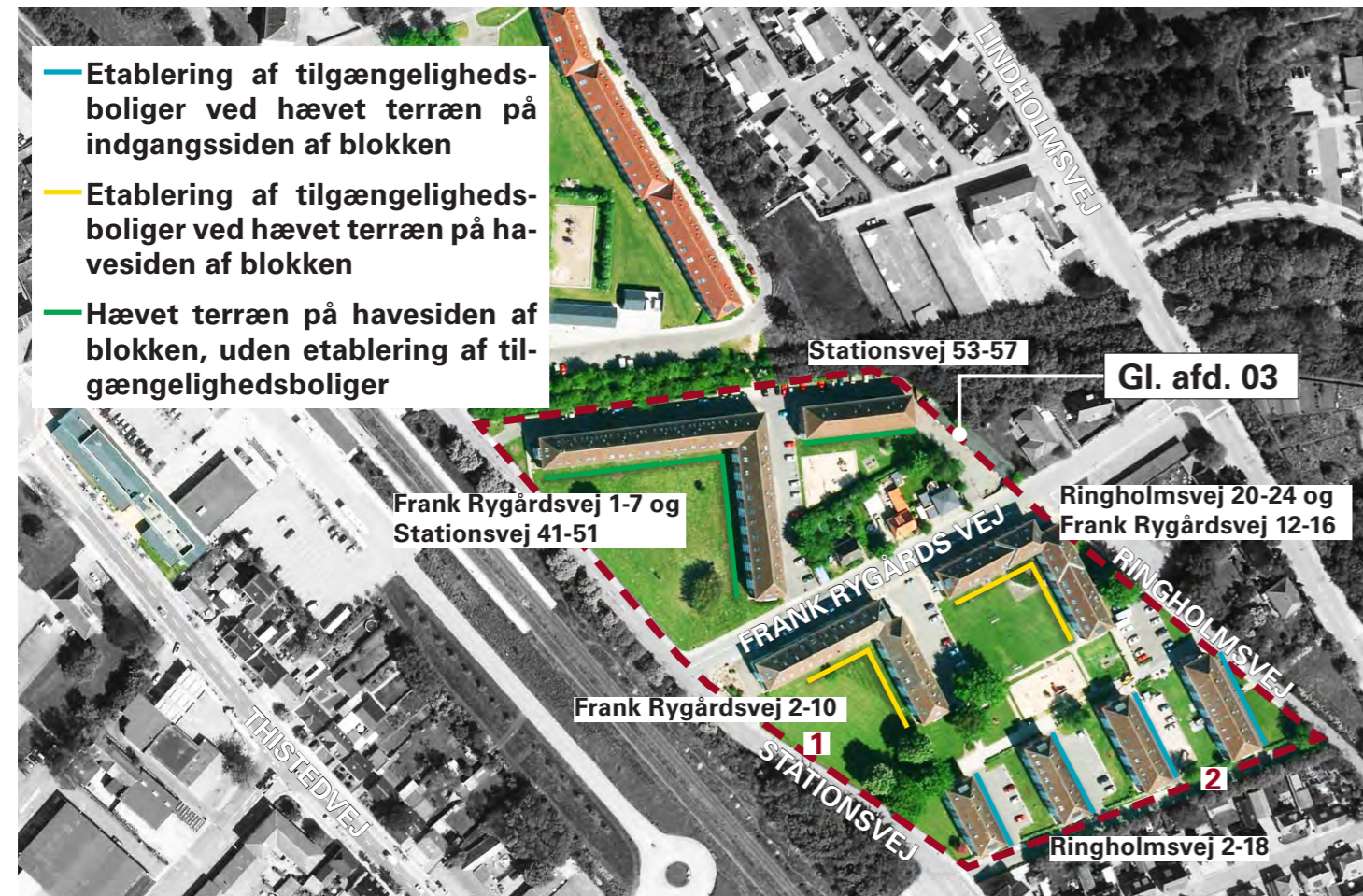
## SITUATIONSPLAN





# GL. AFD. 03

Stationsvej 41-57, Frank Rygårdsvej 1-7, Frank Rygårdsvej 2-10, Frank Rygårdsvej 12-16, Ringholmsvej 2-24



## I ALLE BOLIGERNE UDFØRES:

- Facaderenovering med ny skalmur
- Udskiftning af vinduer
- Udskiftning af entrédøre
- Renovering af de eksisterende lukkede altaner
- Ny tagbeklædning
- Udskiftning af vandrør i kældre

## I TILGÆNGELIGHEDSBOLIGERNE UDFØRES DESUDEN:

- Etablering af tilgængelighedsboliger i stueetagen ved Ringholmsvej 2-24 og Frank Rygårdsvej 2-16
- Ombygning til en mere rummelig indretning, med plads til tilgængelighed
- Nyt badeværelse med plads til tilgængelighed
- Renovering / ombygning af køkken
- Renovering / udskiftning af gulve mv. i de dele af boligen der berøres af ombygningen.

## I UDEAREALERNE UDFØRES:

- Etablering af hævet terræn med private terrasser til boligerne i stueetagen, bortset fra Ringholmsvej 2-18
- Terrænregulering så der opnås niveaufri adgang til stueetagen fra indgangen på Ringholmsvej 2-18
- Udvikling af udearealerne med nye opholdsarealer og beplantning

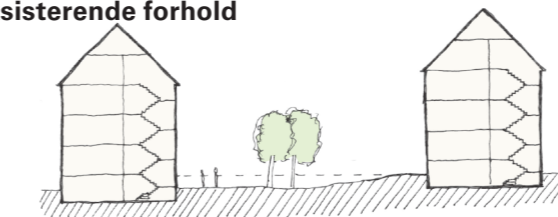


# GL. AFD. 3 - RINGHOLMSVEJ 2-18

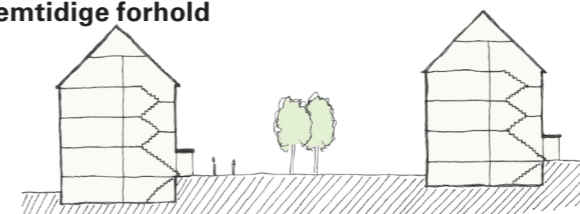
## SITUATIONSPLAN



Eksisterende forhold



Fremtidige forhold



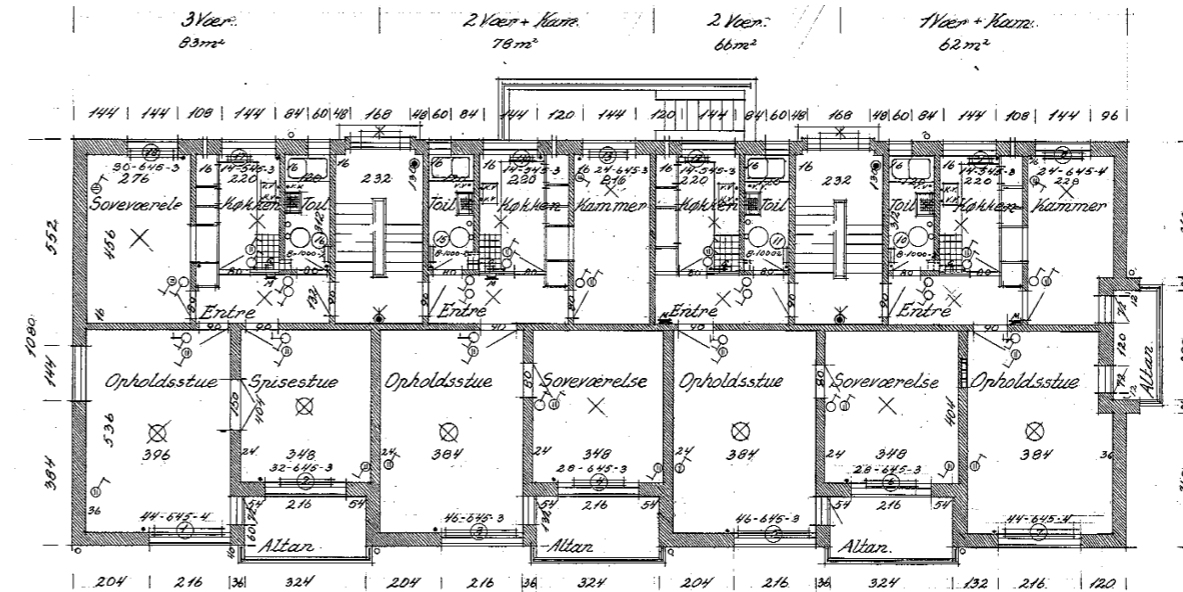
# GL. AFD. 3 - RINGHOLMSVEJ 2-18

## TILGÆNGELIGHED I STUEETAGEN

### RINGHOLMSVEJ 2-4

#### Eksisterende forhold

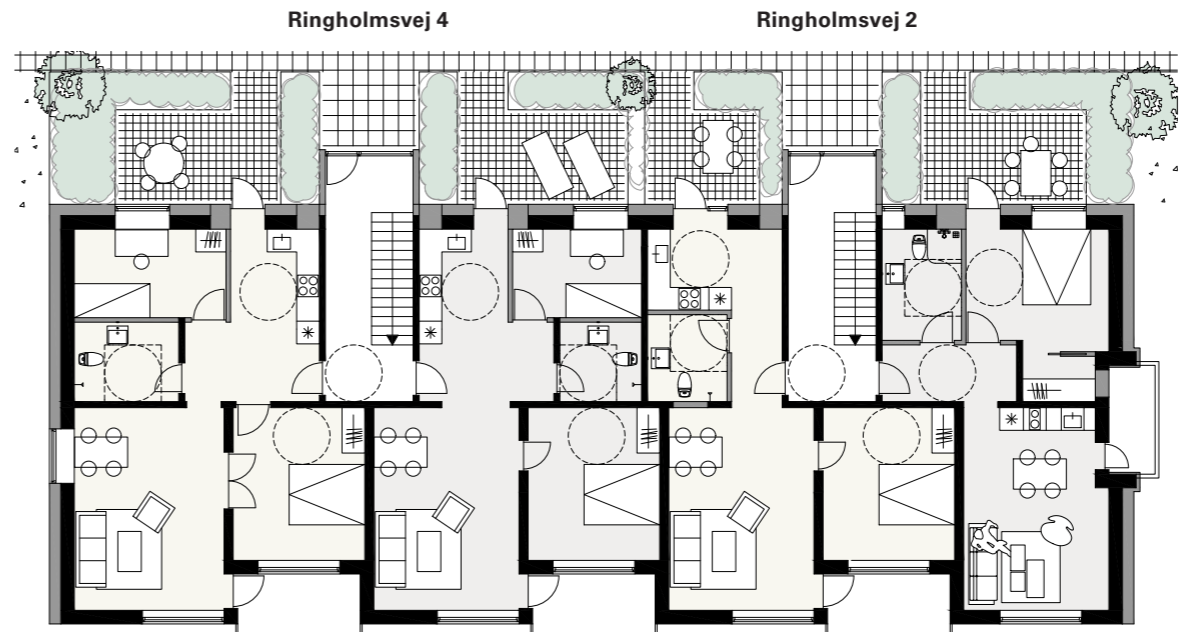
Adresse	Bolig	Værelser	Nyt areal
Ringholmsvej 2	ST. TH	2	66m <sup>2</sup>
	ST. TV	2	62m <sup>2</sup>
Ringholmsvej 4	ST. TH	3	83m <sup>2</sup>
	ST. TV	3	78m <sup>2</sup>



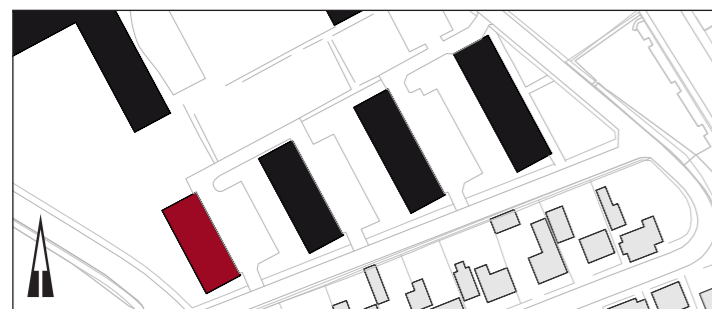
Eksisterende forhold  
1:200

#### Fremtidige forhold

Adresse	Bolig	Værelser	Nyt areal
Ringholmsvej 2	ST. TH	2	66m <sup>2</sup>
	ST. TV	2	62m <sup>2</sup>
Ringholmsvej 4	ST. TH	3	83m <sup>2</sup>
	ST. TV	3	78m <sup>2</sup>



Fremtidige forhold  
1:200



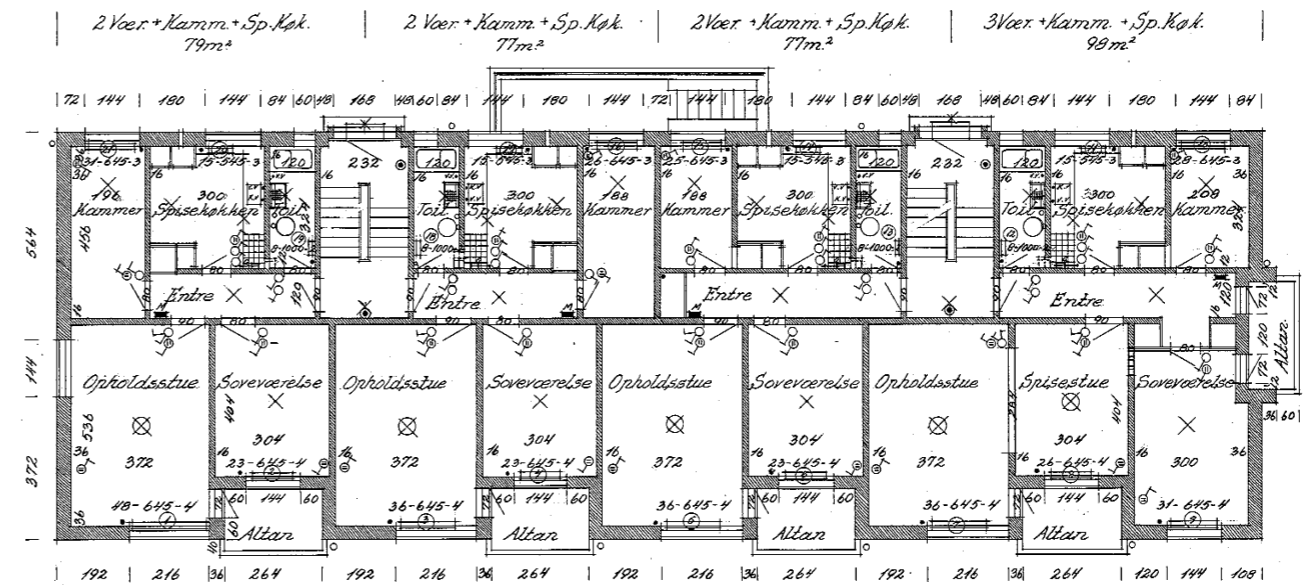
# GL. AFD. 3 - RINGHOLMSVEJ 2-18

## TILGÆNGELIGHED I STUEETAGEN

### RINGHOLMSVEJ 6-8

#### Eksisterende forhold

Adresse	Bolig	Værelser	Nyt areal
Ringholmsvej 6	ST. TH	3	77m <sup>2</sup>
	ST. TV	4	98m <sup>2</sup>
Ringholmsvej 8	ST. TH	3	79m <sup>2</sup>
	ST. TV	3	77m <sup>2</sup>

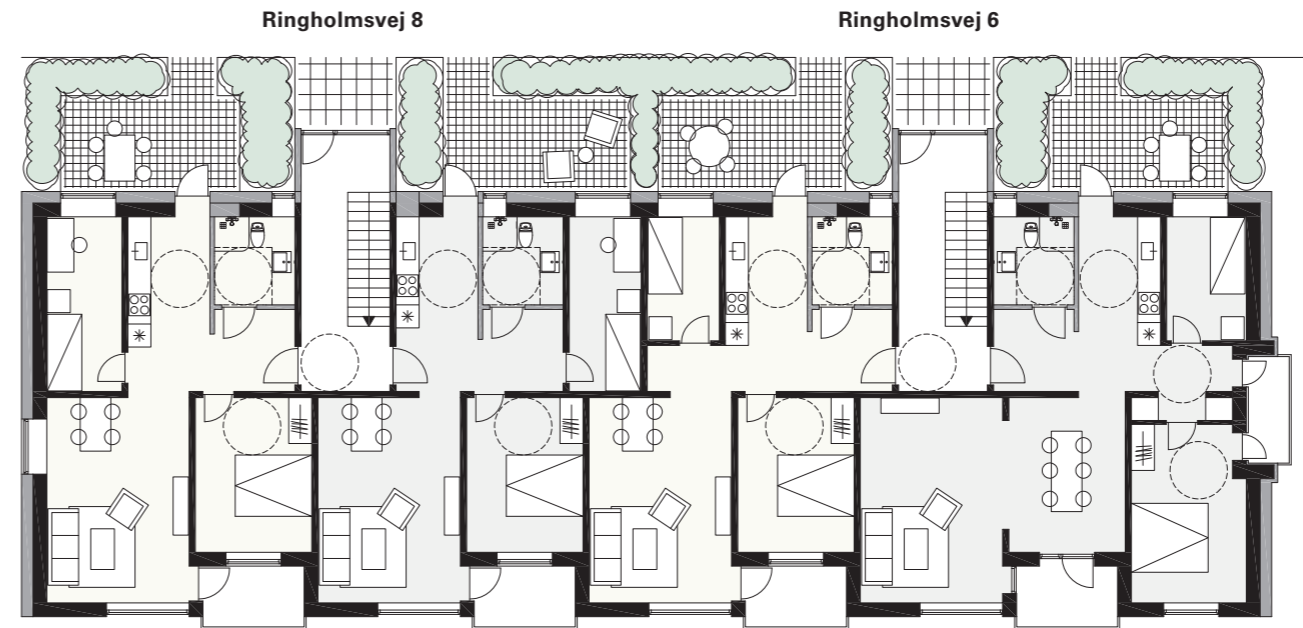


#### Eksisterende forhold

1:200

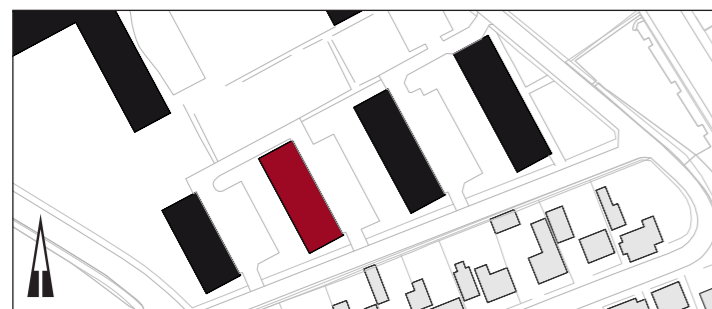
#### Fremtidige forhold

Adresse	Bolig	Værelser	Nyt areal
Ringholmsvej 6	ST. TH	3	77m <sup>2</sup>
	ST. TV	4	98m <sup>2</sup>
Ringholmsvej 8	ST. TH	3	79m <sup>2</sup>
	ST. TV	3	77m <sup>2</sup>



#### Fremtidige forhold

1:200



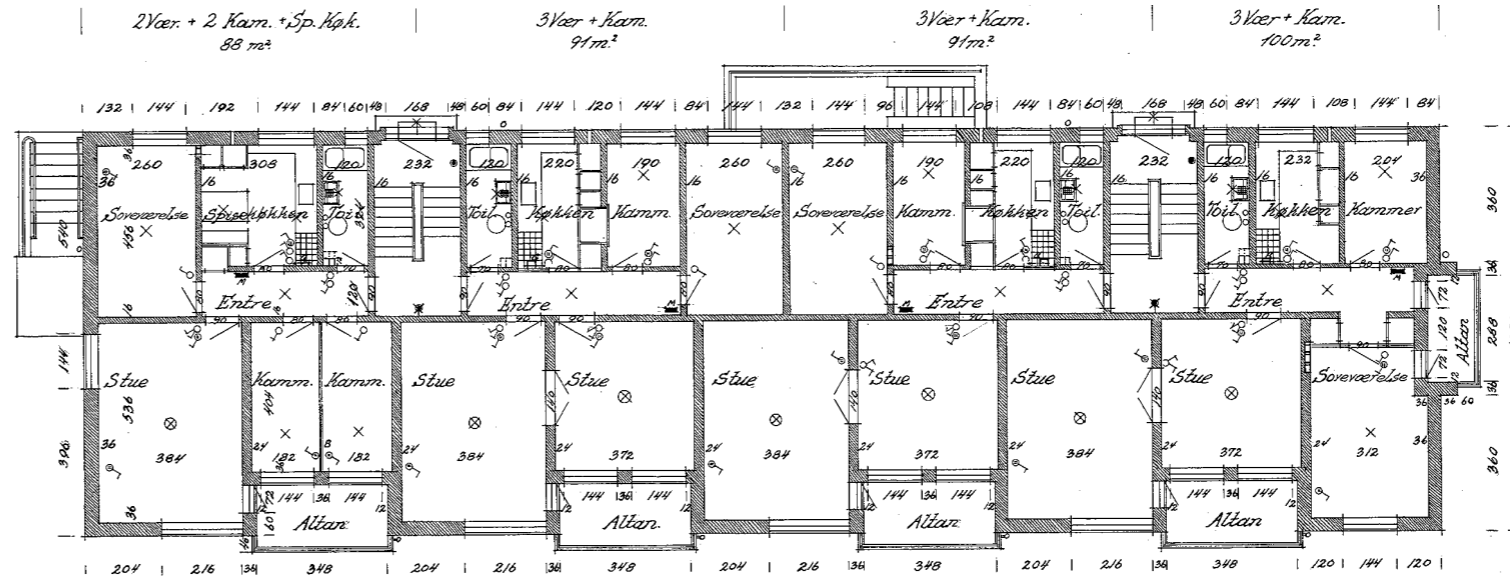
# GL. AFD. 3 - RINGHOLMSVEJ 2-18

## TILGÆNGELIGHED I STUEETAGEN

### RINGHOLMSVEJ 10-12

#### Eksisterende forhold

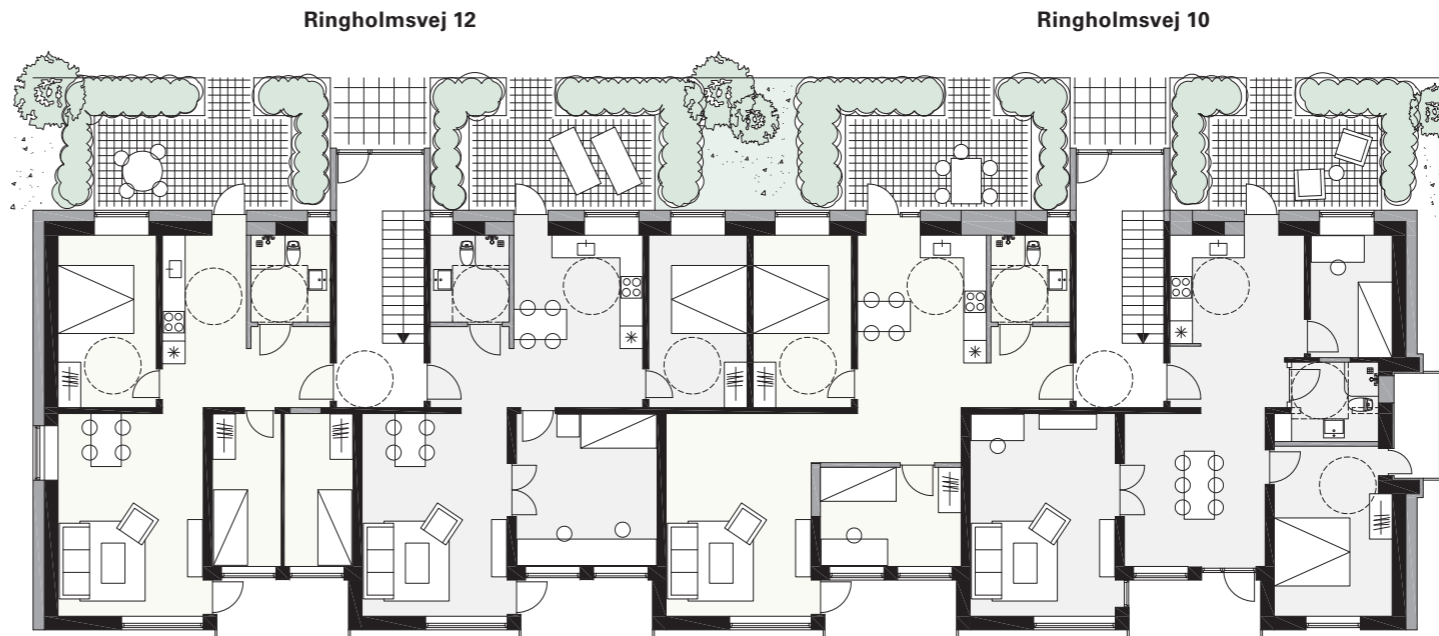
Adresse	Bolig	Værelser	Nyt areal
Ringholmsvej 10	ST. TH	4	91m <sup>2</sup>
	ST. TV	4	100m <sup>2</sup>
Ringholmsvej 12	ST. TH	4	88m <sup>2</sup>
	ST. TV	4	94m <sup>2</sup>



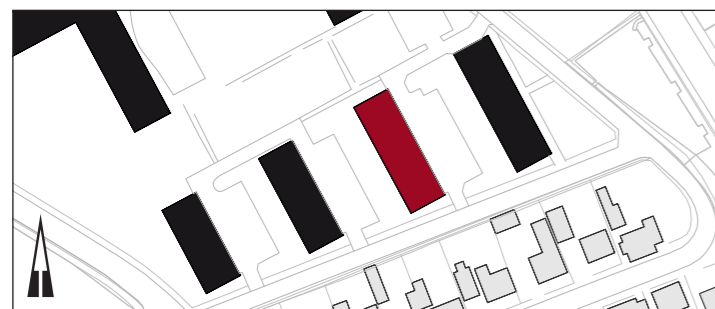
Eksisterende forhold  
1:200

#### Fremtidige forhold

Adresse	Bolig	Værelser	Nyt areal
Ringholmsvej 10	ST. TH	3	91m <sup>2</sup>
	ST. TV	4	100m <sup>2</sup>
Ringholmsvej 12	ST. TH	4	88m <sup>2</sup>
	ST. TV	3	94m <sup>2</sup>



Fremtidige forhold  
1:200



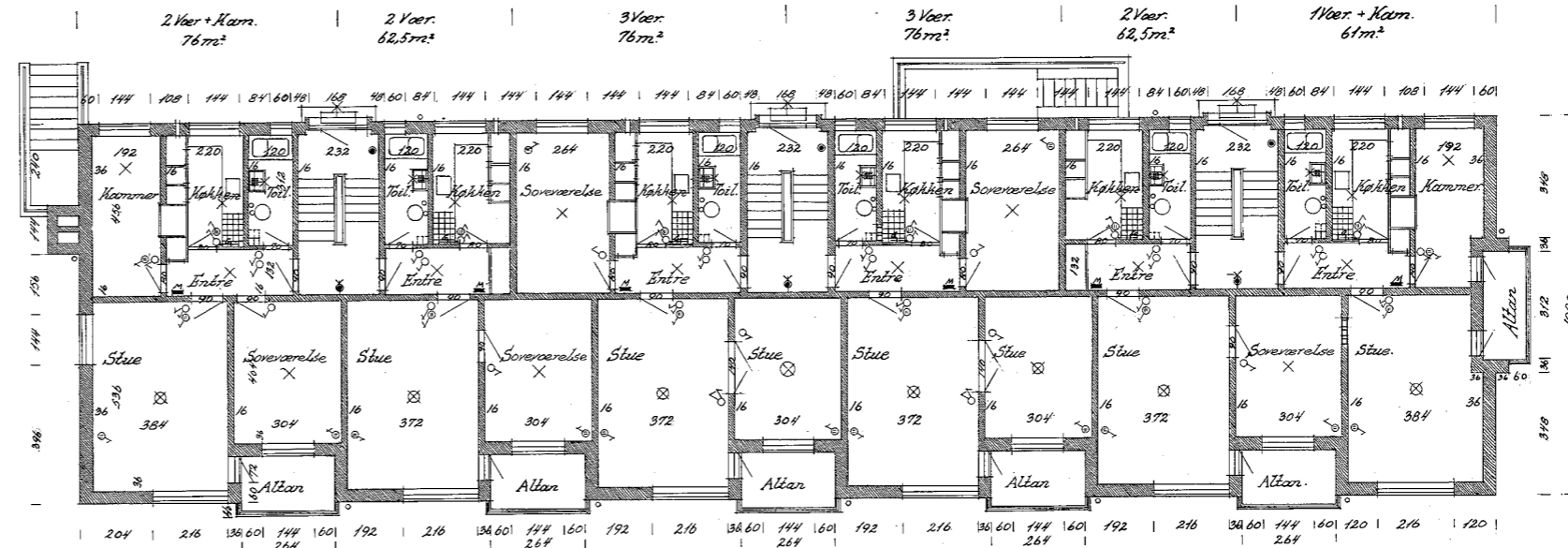
# GL. AFD. 3 - RINGHOLMSVEJ 2-18

## TILGÆNGELIGHED I STUEETAGEN

### RINGHOLMSVEJ 14-18

#### Eksisterende forhold

Adresse	Bolig	Værelser	Nyt areal
Ringholmsvej 14	ST. TH	2	63m <sup>2</sup>
	ST. TV	2	61m <sup>2</sup>
Ringholmsvej 16	ST. TH	3	76m <sup>2</sup>
	ST. TV	3	76m <sup>2</sup>
Ringholmsvej 18	ST. TH	3	76m <sup>2</sup>
	ST. TV	2	63m <sup>2</sup>



Eksisterende forhold  
1:200

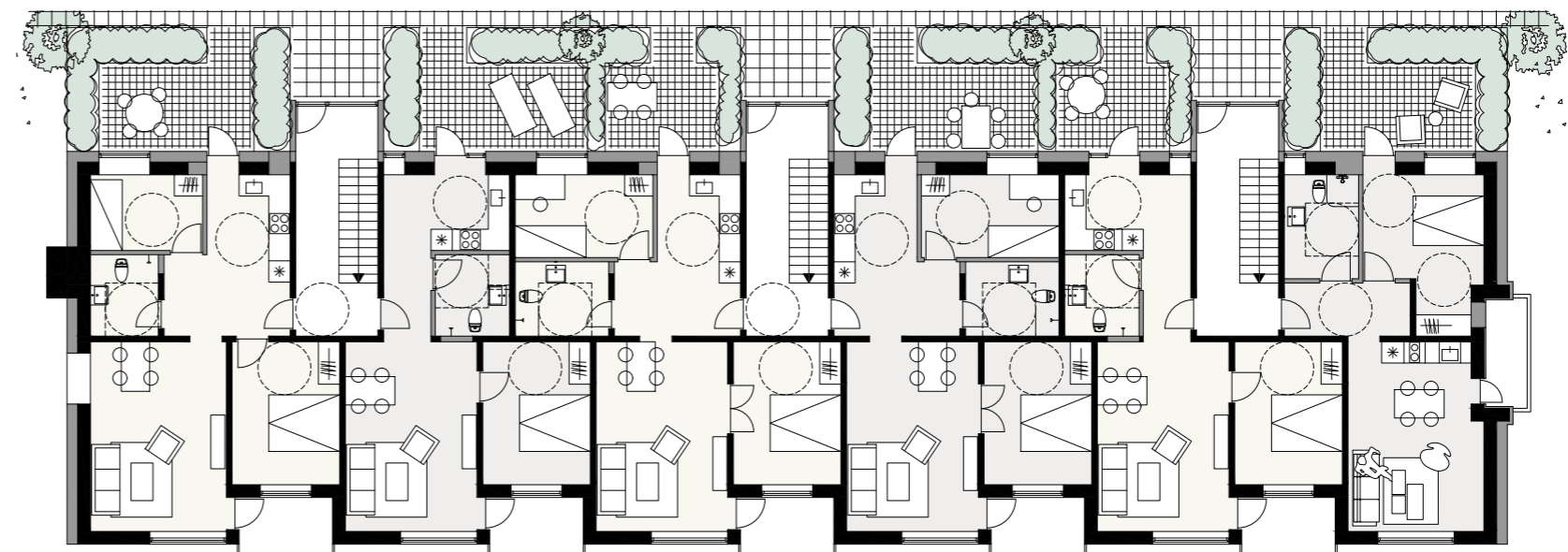
#### Fremtidige forhold

Adresse	Bolig	Værelser	Nyt areal
Ringholmsvej 14	ST. TH	2	63m <sup>2</sup>
	ST. TV	2	61m <sup>2</sup>
Ringholmsvej 16	ST. TH	3	76m <sup>2</sup>
	ST. TV	3	76m <sup>2</sup>
Ringholmsvej 18	ST. TH	3	76m <sup>2</sup>
	ST. TV	2	63m <sup>2</sup>

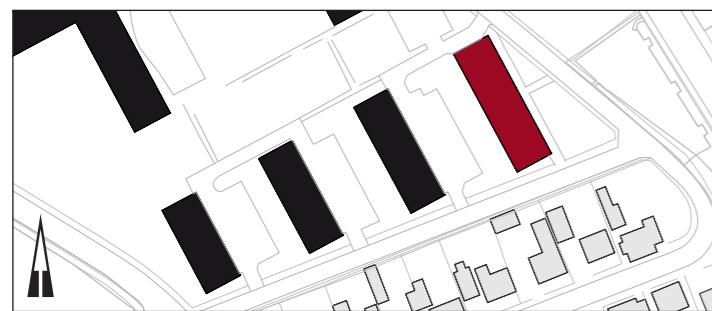
Ringholmsvej 18

Ringholmsvej 16

Ringholmsvej 14

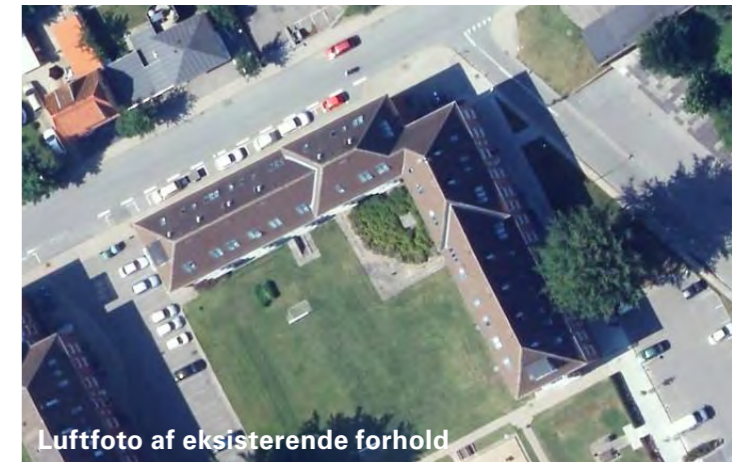


Fremtidige forhold  
1:200



# GL. AFD. 3 - RINGHOLMSVEJ 20-24 OG FRANK RYGÅRDSVEJ 12-16

## SITUATIONSPLAN



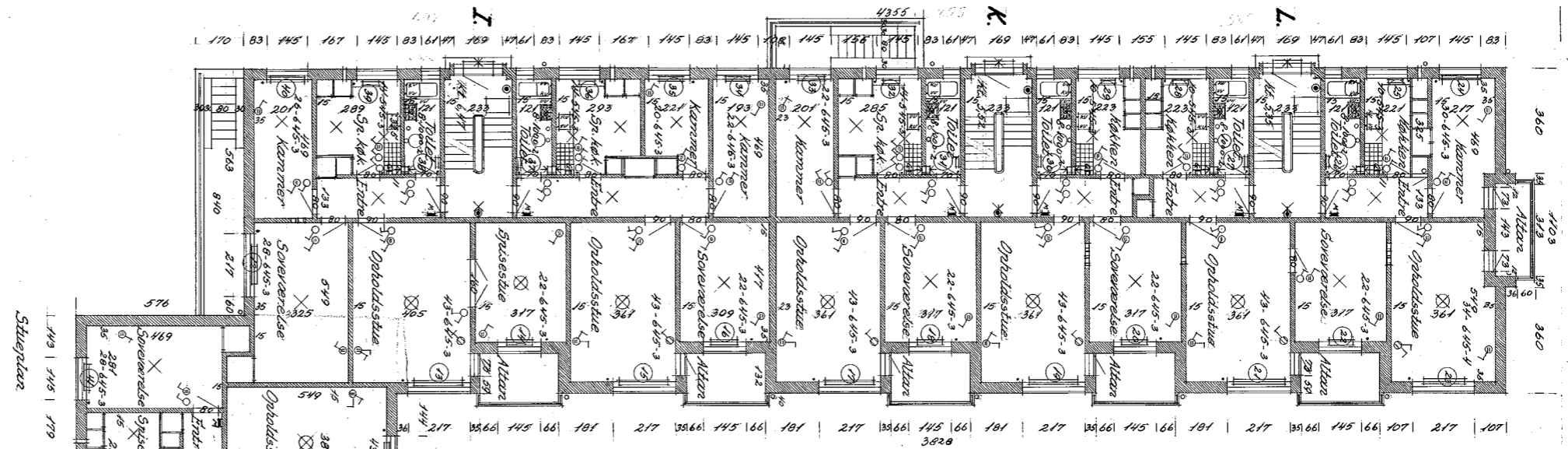
# GL. AFD. 3 - RINGHOLMSVEJ 20-24 OG FRANK RYGÅRDSVEJ 12-16

## TILGÆNGELIGHED I STUEETAGEN

### RINGHOLMSVEJ 20-24

#### Eksisterende forhold

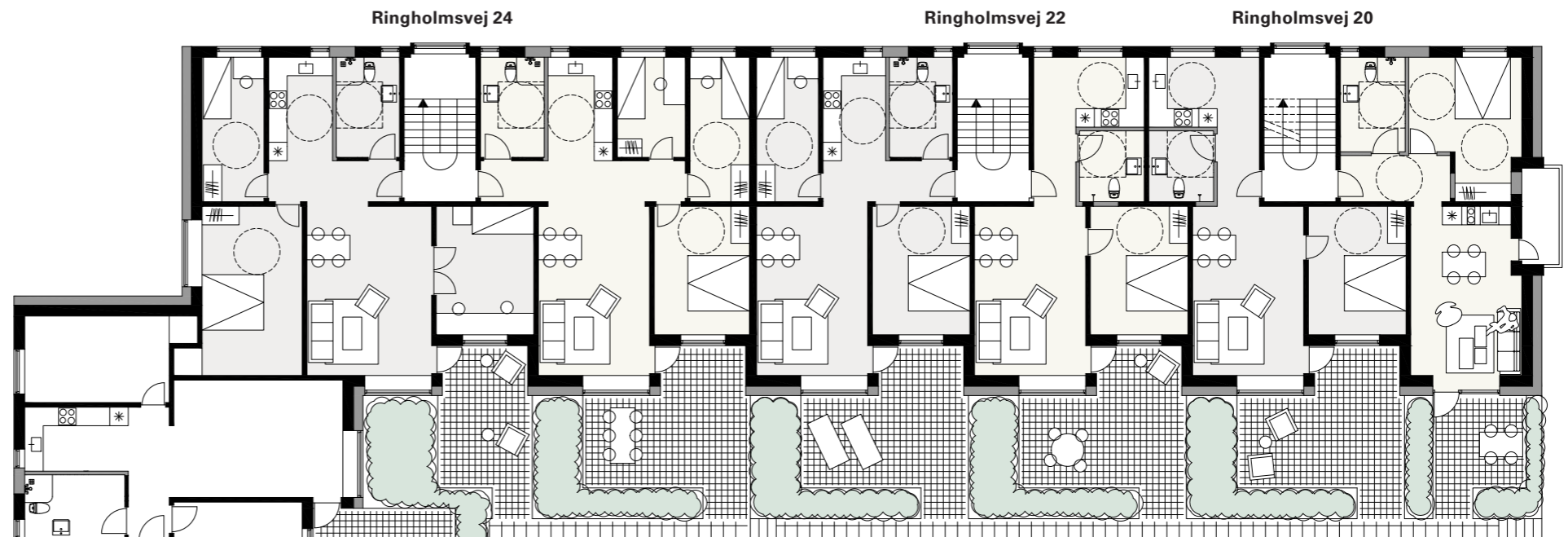
Adresse	Bolig	Værelser	Nyt areal
Ringholmsvej 20	ST. TH	2	64m <sup>2</sup>
	ST. TV	2	61m <sup>2</sup>
Ringholmsvej 22	ST. TH	3	78m <sup>2</sup>
	ST. TV	2	64m <sup>2</sup>
Ringholmsvej 24	ST. TH	4	103m <sup>2</sup>
	ST. TV	4	90m <sup>2</sup>



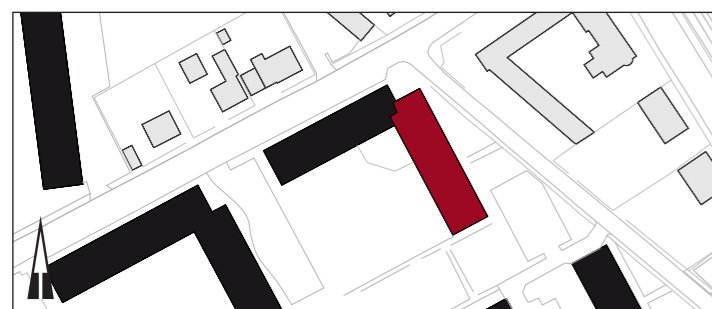
Eksisterende forhold  
1:200

#### Fremtidige forhold

Adresse	Bolig	Værelser	Nyt areal
Ringholmsvej 20	ST. TH	2	64m <sup>2</sup>
	ST. TV	2	61m <sup>2</sup>
Ringholmsvej 22	ST. TH	3	78m <sup>2</sup>
	ST. TV	2	64m <sup>2</sup>
Ringholmsvej 24	ST. TH	4	103m <sup>2</sup>
	ST. TV	4	90m <sup>2</sup>



Fremtidige forhold  
1:200





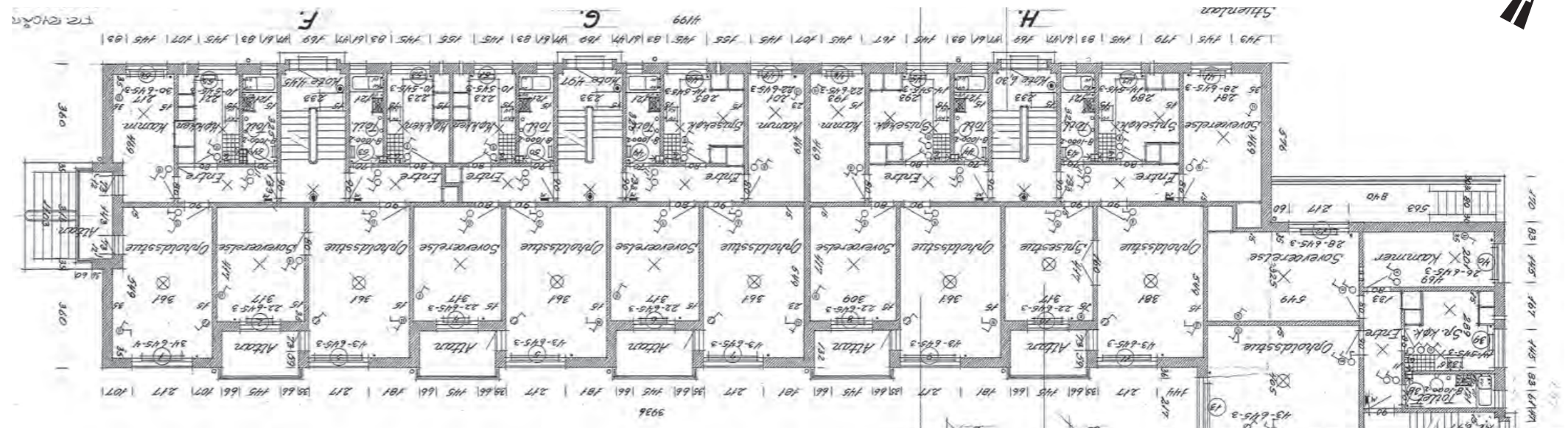
# GL. AFD. 3 - RINGHOLMSVEJ 20-24 OG FRANK RYGÅRDSVEJ 12-16

## TILGÆNGELIGHED I STUEETAGEN

### FRANK RYGÅRDSVEJ 12-16

#### Eksisterende forhold

Adresse	Bolig	Værelser	Nyt areal
Frank Rygårdsvej 12	ST. TH	2	64m <sup>2</sup>
	ST. TV	2	64m <sup>2</sup>
Frank Rygårdsvej 14	ST. TH	2	64m <sup>2</sup>
	ST. TV	3	78m <sup>2</sup>
Frank Rygårdsvej 16	ST. TH	3	78m <sup>2</sup>
	ST. TV	3	86m <sup>2</sup>



Eksisterende forhold  
1:200

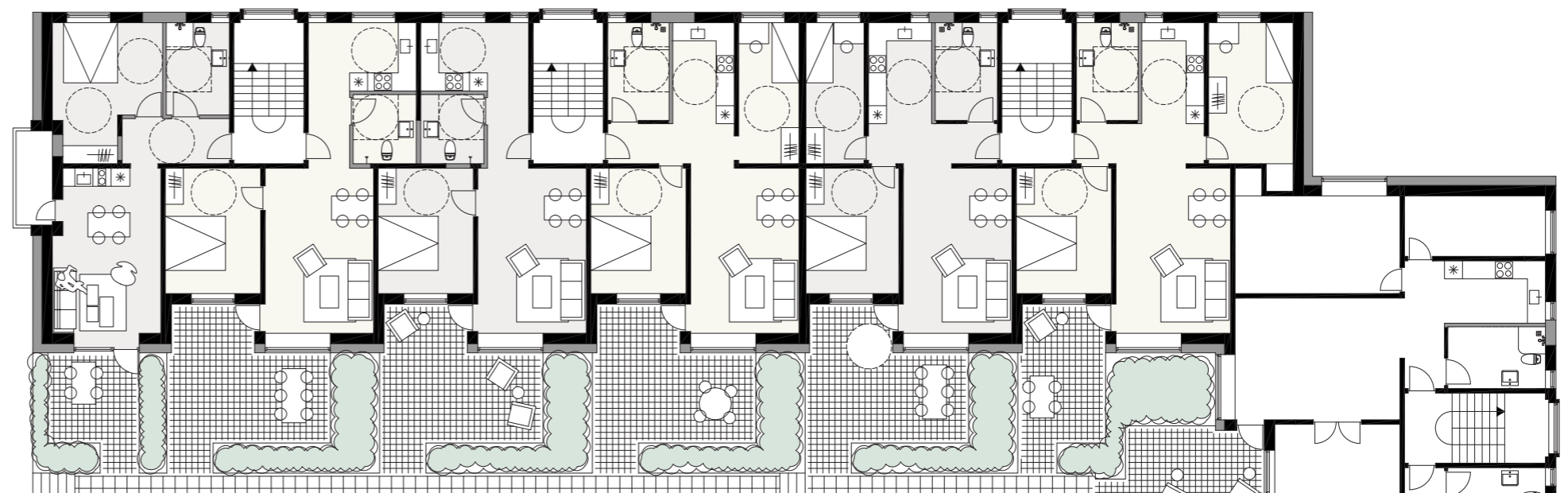
#### Fremtidige forhold

Adresse	Bolig	Værelser	Nyt areal
Frank Rygårdsvej 12	ST. TH	2	64m <sup>2</sup>
	ST. TV	2	64m <sup>2</sup>
Frank Rygårdsvej 14	ST. TH	2	64m <sup>2</sup>
	ST. TV	3	78m <sup>2</sup>
Frank Rygårdsvej 16	ST. TH	3	78m <sup>2</sup>
	ST. TV	3	86m <sup>2</sup>

Frank Rygårdsvej 12

Frank Rygårdsvej 14

Frank Rygårdsvej 16



Fremtidige forhold  
1:200



# GL. AFD. 3 - FRANK RYGÅRDSVEJ 2-10

## SITUATIONSPLAN



Luftfoto af eksisterende forhold



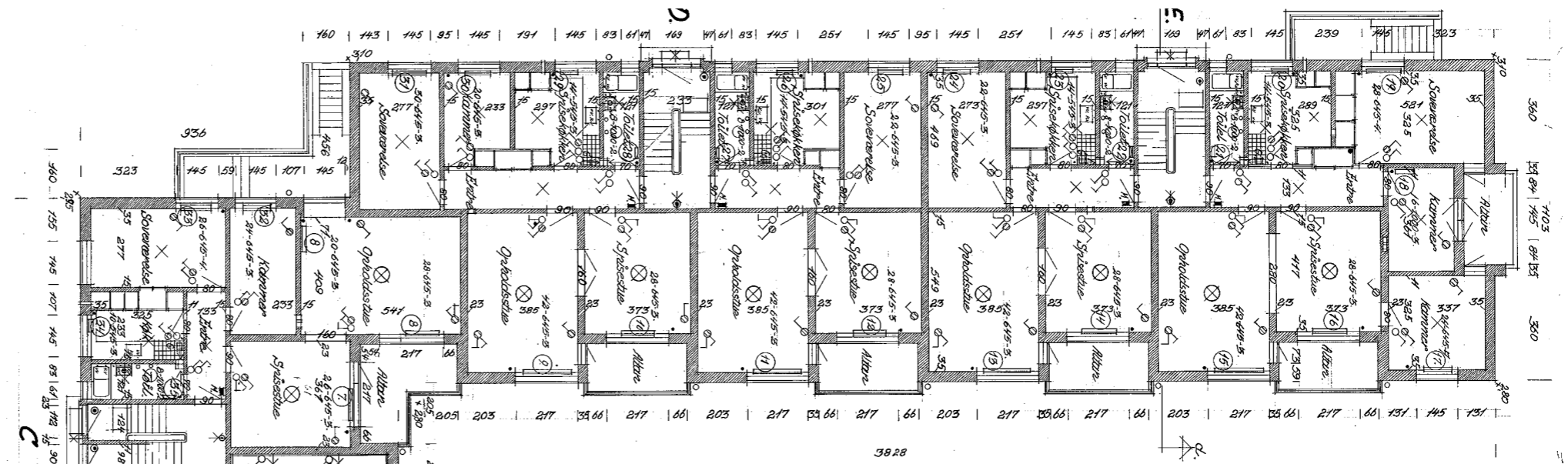
# GL. AFD. 3 - FRANK RYGÅRDSVEJ 2-10

## TILGÆNGELIGHED I STUEETAGEN

### FRANK RYGÅRDSVEJ 6-10

#### Eksisterende forhold

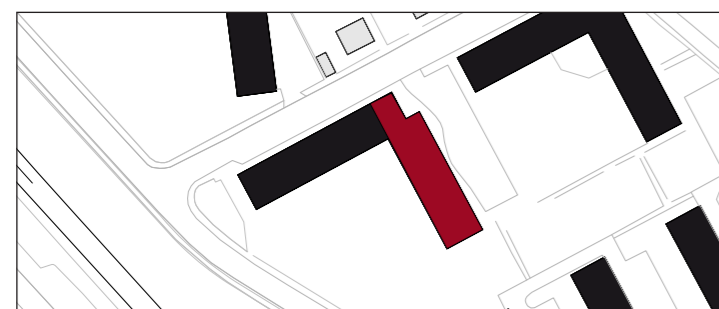
Adresse	Bolig	Værelser	Nyt areal
Frank Rygårdsvej 8	ST. TH	4	102m <sup>2</sup>
	ST. TV	3	87m <sup>2</sup>
Frank Rygårdsvej 10	ST. TH	3	87m <sup>2</sup>
	ST. TV	5	120m <sup>2</sup>



Eksisterende forhold  
1:200

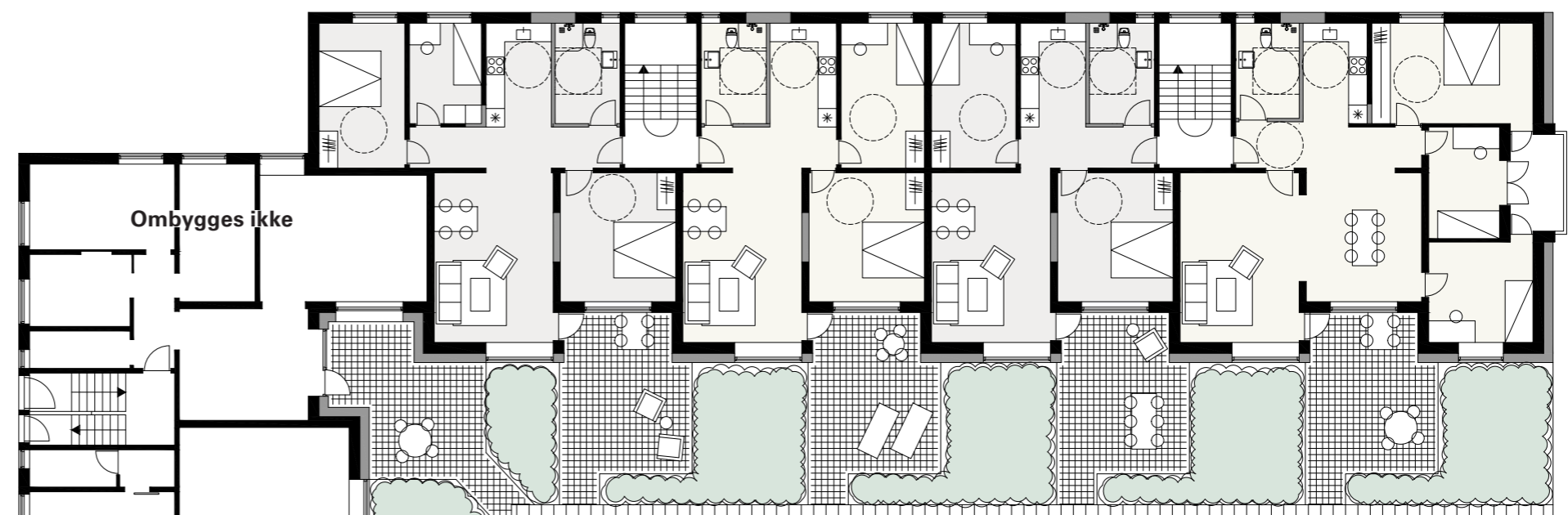
#### Fremtidige forhold

Adresse	Bolig	Værelser	Nyt areal
Frank Rygårdsvej 8	ST. TH	4	102m <sup>2</sup>
	ST. TV	3	87m <sup>2</sup>
Frank Rygårdsvej 10	ST. TH	3	87m <sup>2</sup>
	ST. TV	5	120m <sup>2</sup>



Frank Rygårdsvej 8

Frank Rygårdsvej 10



Fremtidige forhold  
1:200

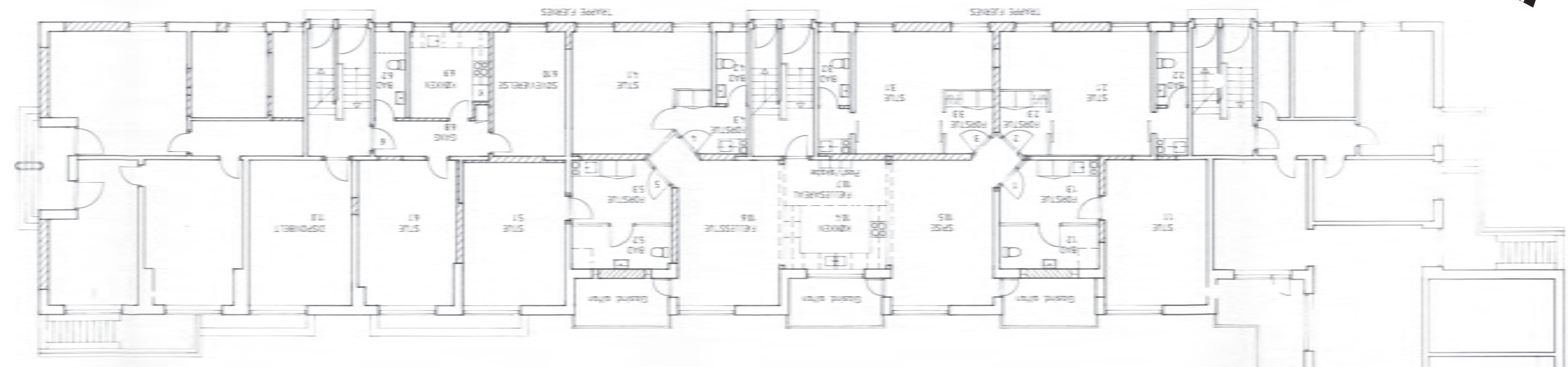
# GL. AFD. 3 - FRANK RYGÅRDSVEJ 2-10

## HÆVET TERRÆN

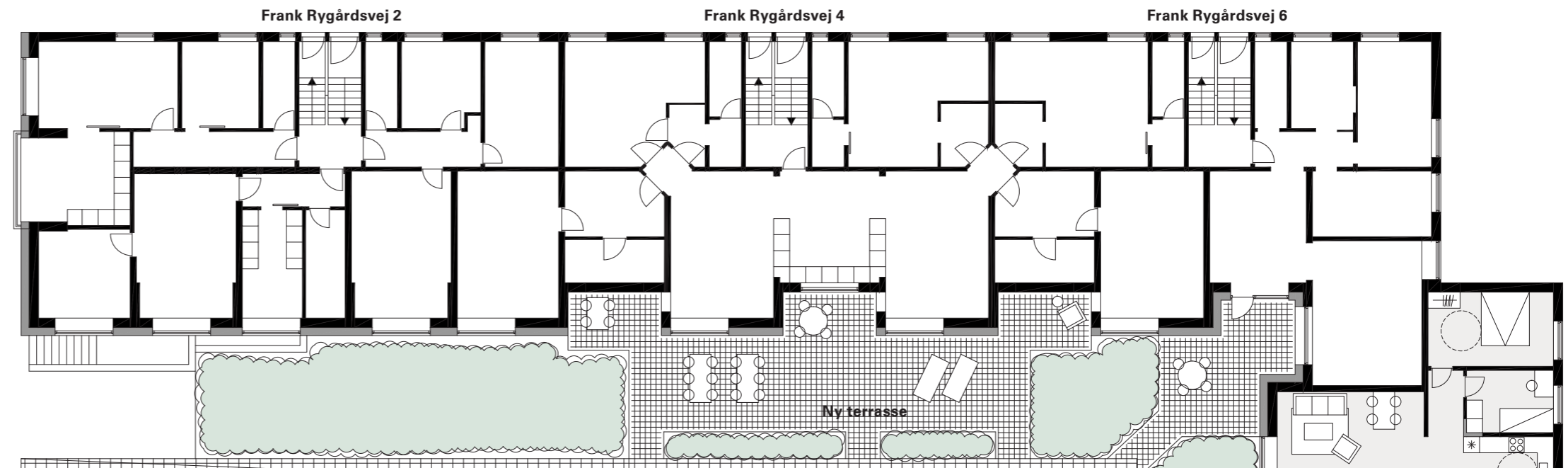
### FRANK RYGÅRDSVEJ 2-6

#### Ombygges ikke indvendigt

Der etableres ny terrasse for det eksisterende bofællesskab



Eksisterende forhold  
1:200

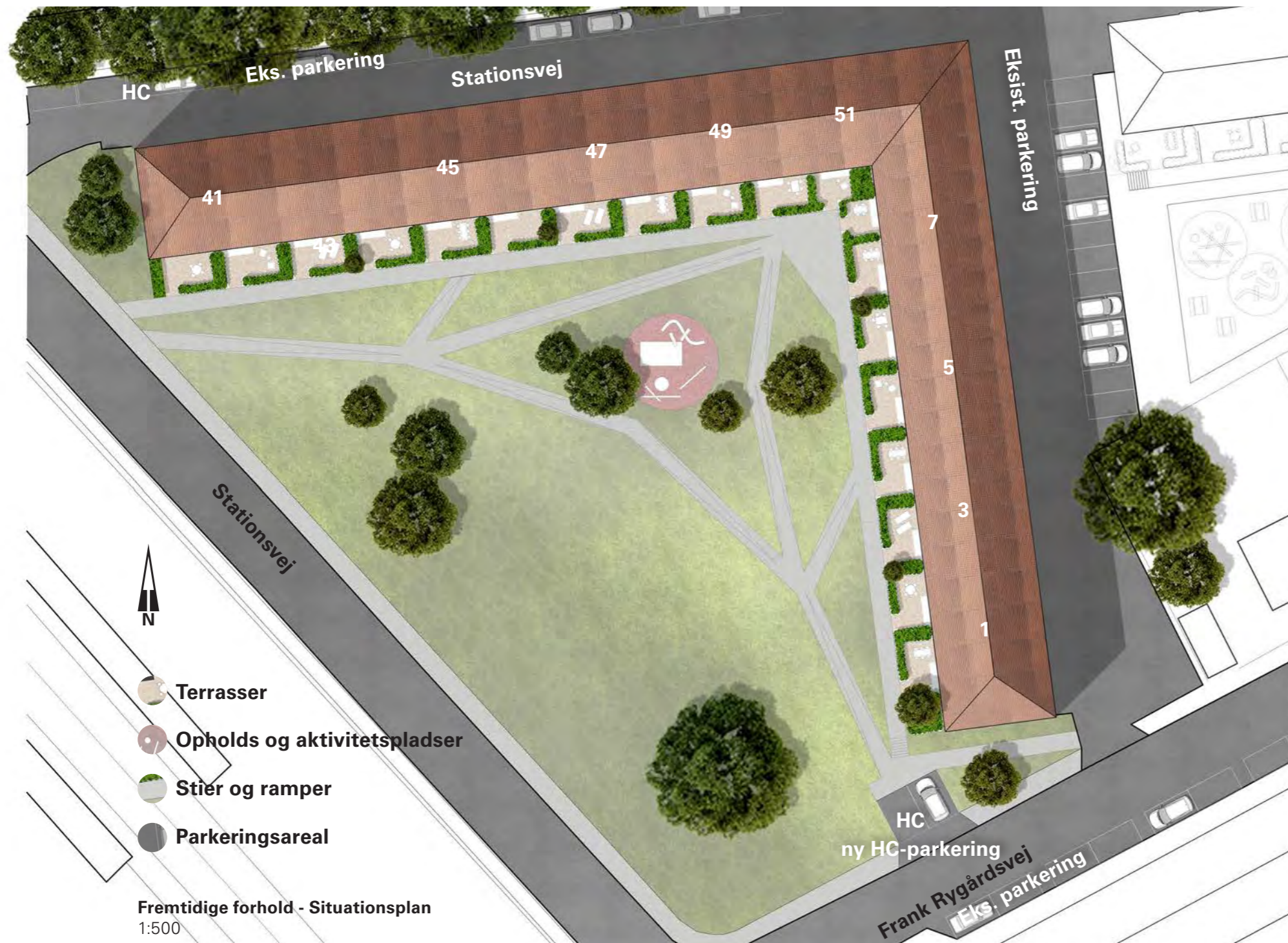


Fremtidige forhold  
1:200



# GL. AFD. 3 - FRANK RYGÅRDSVEJ 1-7 OG STATIONSVEJ 41-51

## SITUATIONSPLAN



# GL. AFD. 3 - STATIONSVEJ 53-57

## SITUATIONSPLAN



# TILTAG I AFDELINGEN

## Etablering af tilgængelighed og terrænregulering

